

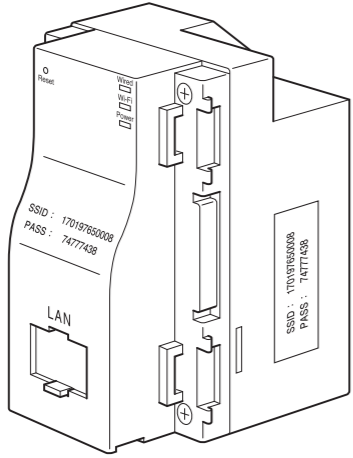
INABA **abianact**

IEEE 802.11n対応配線器具型 AC-WAPU-300

Wi-Fi AP UNIT

らくらく導入セットアップガイド

本製品を正しく使用するために、このマニュアルでセットアップを行ってください。お読みになった後は、大切に保管してください。



このたびは AC-WAPU「Wi-Fi AP ユニット」をお買い上げいただきまして、まことにありがとうございます。

本書では、設置、各種端末から接続するまでの手順について説明しています。機能の詳細や WEB 設定画面の各設定項目については「詳細設定ガイド」を以下よりダウンロードしてください。

<http://www.abianact.com/wifi/download/>

因幡電機産業株式会社 環境システム事業部 WAP-300取-15-0

製品保証書

製品名/型式	Wi-Fi AP Unit/AC-WAPU-300	製造番号	
ご購入日	年 月 日	保証期間	ご購入日より 1年間
お客様	フリガナ お名前	様	
	ご住所 〒 -		
販売店/ 工務店/ 電気施工店	店名・住所 〒 -		
	電話番号()		

【保証規定】※必ずお読みください。

第1条(保証内容)
当社は、お客様が取扱説明書・本体貼付ラベル等の注意書きに従った使用状態で保証期間内に本製品が故障した場合には、本規定に基づき、無償により修理または取り替え(以下、「修理等」といいます)を行います。

第2条(保証対象)
1.保証期間内に本製品が故障して修理等を受ける場合
①本製品が取付け対象となるときは、本製品および本書をご提示の上、お買い上げの販売店に依頼してください。
②本製品が取付け対象となるときは、お買い上げの販売店にご依頼の上、修理等に際して本書をご提示ください。
2.持込修理の対象商品を直接当社へ送付した際の送料等はお客様の負担となります。また、当社が出張により修理等を行った場合には、出張費用はお客様の負担となります。
3.本製品を取り替えた場合には、回収した本製品の所有権は当社に帰属致します。

第3条(免責)
1.以下の各号のいずれかに該当する場合、当社は本製品に関して保証責任を負いません。この場合、有料対応となります。
①使用上の誤り及び不当な修理又は改造による故障及び損傷
②お買い上げ後の移動、輸送、落下等による故障及び損傷
③火災、地震、水害、落雷、その他天災地災及び公害、墾害、ガス害、異常電圧による故障及び損傷
④本製品の設置工事の不良によって生じた故障及び損傷
⑤お客様により本製品の分解・改造・補修・付属品取付け等が行われた場合

⑥本製品の通常の自然消耗・変色等専ら材料の自然特性または経年劣化による場合
⑦本製品に接続された別の機器・部材・ソフトウェア等に起因する場合
⑧本書のご提示がない場合
⑨本書のお買い上げ年月日、お客様名、販売店名の記入がない場合又は字句を書き換えられた場合
2.当社は、本製品の故障または使用によって生じたお客様の損害、データ損失のいずれに關しても、一切の責任を負いません。
第4条(その他)
1.本書は、日本国内においてのみ有効です。This warranty is valid only in Japan.
2.本書は、再発行致しませんので、大切に保管してください。
3.軽微の場合には、事前にお買い上げの販売店または当社までご相談ください。
4.ご購入品等でお買い上げの販売店や修理等にご依頼になれない場合には、当社までご相談ください。
5.本書は、本書に明示した期間、条件のもとにおいて修理等をお約束するものです。従って、本書によって当社及びそれ以外の事業者に対するお客様の法律上の権利を制限するものではありません。保証期間経過後の修理等については、お買い上げの販売店又は当社までお問い合わせください。
6.お客様にご記入頂いた個人情報、保証期間内のサービス活動及びその後の安全点検活動のために記載内容を利用させて頂く場合がございますので、ご了承ください。(N-2 第2版)

※お客様の個人情報は、本製品に関するご相談および修理等に関する対応に利用致します。

安全にお使いいただくために

ここでは、使用者および他人への危害や財産への損害を未然に防ぎ、製品を安全に正しくお使いいただくための注意事項が記載されています。使用されている警告表示および絵記号の意味は右の通りです。内容をよくご理解の上、本文をお読みください。

- 警告**
 - 風通りの悪い場所に設置しないでください。過熱し、火災、けが、故障の原因になります。
 - 分解や改造はしないでください。感電、火災や故障の原因になります。
 - 濡れた手で扱わないでください。電源が接続された状態で、本製品の操作や接続作業を行うと感電の原因になります。
- 注意**
 - 本製品の前後左右、および上部には十分なスペースを確保してください。換気が悪くなると内部温度が上昇し火災や故障の原因になります。また、本製品に使用している電解コンデンサは高い温度で使用し続けると早期に寿命が尽きる可能性があります。寿命が尽きた状態で使用し続けると電解液の漏れや乾涸が生じ、異常の発生や発煙、火災の原因となる場合があります。

- 注意**
 - 本製品の前後左右、および上部には十分なスペースを確保してください。換気が悪くなると内部温度が上昇し火災や故障の原因になります。また、本製品に使用している電解コンデンサは高い温度で使用し続けると早期に寿命が尽きる可能性があります。寿命が尽きた状態で使用し続けると電解液の漏れや乾涸が生じ、異常の発生や発煙、火災の原因となる場合があります。
- 注意**
 - 事故防止のため、お手入れ可能な場所に設置してください。本製品にほこり等が付着していると発煙や火災の原因となる場合があります。ほこり等が付着している場合は、電源を切った状態にしてから乾いた布でよく拭き取ってください。
 - 多段階みで使用したり、通気孔をふさいだりしないでください。内部に熱がこもり、火災や故障の原因となる場合があります。
 - 雷の時は、本製品に接続されているケーブル類に触らないでください。落雷による感電の原因になります。
 - 落としたり、強い衝撃を与えないでください。故障の原因になる場合があります。

電波障害自主規制について
この装置は、VCCIクラスB適合品です。

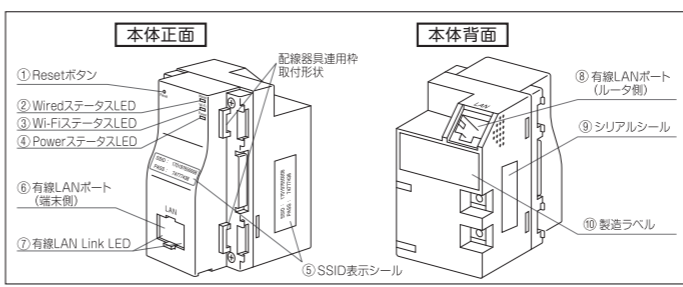
- おことわり**
- 本製品は日本国内仕様となっており、外国の規格などには準拠していません。日本国外で使用された場合、弊社ではいかなる責任も負いかねます。
 - 予告なく本書の一部または全体を修正・変更することがありますが、あらかじめご了承ください。
 - 改良のため製品の仕様を予告なく変更することがありますが、あらかじめご了承ください。
 - 本製品を、心臓ペースメーカー、その他医療機器の近くで使用しないでください。電磁妨害により、各機器の誤作動を誘因し、生命の危険があります。
 - 無線LANの電波は、一定範囲内であれば障害物(壁など)を超えて届くことがあるため、セキュリティに関する設定を行っていない場合、通信内容を盗み取られる、不正に侵入されるといった問題が発生する可能性があります。上記を十分理解した上でセキュリティに関する設定を行うご利用ください。(工場出荷段階では設定済みです。)

*Windows7の正式名称は、Microsoft® Windows® 7 Operating System です。
*Microsoft、Windows、Windows7は、米田 Microsoft Corporationの米国及びその他の国における登録商標または商標です。
*AndroidはGoogle Inc.の商標または登録商標です。
*iPhone、iPad、iPad touchはApple Inc.の商標です。

仕様

名称	Abianact Wi-Fi AP Unit 300M		
型式	AC-WAPU-300		
認証取得	VCCI クラスB、技術基準適合証明、RoHS指令準拠		
無線LAN仕様			
サポート規格	IEEE802.11n	IEEE802.11g	IEEE802.11b
チャンネル数	1-14ch		
周波数帯域	2.4GHz (2,412 - 2,484MHz)		
伝送速度	IEEE802.11n : MAX300Mbps	IEEE802.11g : 54,48,36,24,18,12,9.6Mbps	
	IEEE802.11b : 11,5.5,2.1Mbps		
伝送方式	IEEE802.11n : 直交波周波数分割多重変調 (OFDM方式)	IEEE802.11g : 直交波周波数分割多重変調 (OFDM方式)	
	IEEE802.11b : 直交波周波数分割多重変調 (DSSS方式)		
アンテナ	内蔵フィルムX2		
アクセス方式	インフラストラクチャモード		
セキュリティ	WEP (キー長:64bit/128bit、キーフォーマット:ASCII/Hex) WPA-PSK (暗号化方式:AES) WPA2-PSK (暗号化方式:AES) WPA Mixed-PSK (暗号化方式:AES)		
有線LAN仕様			
サポート規格	IEEE802.3ab (1000BASE-T)	IEEE802.3u (100BASE-TX)	IEEE802.3 (10BASE-T)
ポート	RJ-45ポートx2 (前面・背面)		
伝送速度	1000/100/10Mbps (オートネゴシエーション、オートMDI/MDI-X)		
ハードウェア仕様			
直流電源スイッチ	本体起動・停止スイッチ		
リセットスイッチ	2モード入力 (1秒=本体リセット・15秒/60秒=工場出荷初期化)		
LED	Wired (緑)・Wi-Fi (青)・Power (橙)・前面RJ-45リンクステータス		
消費電力	最大 約3.4W		
電源	AC100V		
外形寸法	最大部: W42×H68.7×D49.7mm (突起部含まず)		
埋込部寸法	約: W42×H68.7×D21.5mm (壁厚12.5mmの場合)		
重量	約100.2g		
動作時環境	温度: 0~50℃	湿度: 95%以下 (結露なきこと)	
保存時環境	温度: -20~70℃	湿度: 95%以下 (結露なきこと)	
初期設定	IEEE802.11n/11b/11g Mixモード		
リモートコントロール	【無効】		
管理者設定	ID [admin]	PASS [admin]	
初期化	15秒		
設定機能付属品	WEBブラウザ		
各種設定	WEBブラウザ		
通信ON/OFF機能	有線・無線の通信をあり・なし設定可 (なし設定の場合、LEDも消灯)		
アクセス制御	WEB管理アクセスコントロール(有線・無線・リモートからの設定画面アクセス制御) トラフィックフローティングコントロール(有線・無線・リモート間での通信制御)		
無線スケジュール機能	日~土曜日まで24時間無線通信管理設定可 (30分単位)		
付属品	保護シース・保護シースマニュアル・らくらく導入セットアップガイド		

各部名称①



①Resetボタン
細い棒などで押すことで、本製品をリセットできます。押し時間により変わります。

約1~3秒	設定を保持したまま、再起動します。
約15~20秒	工場出荷状態に初期化します。お客様に変更された設定は保存されません。

②Wired ステータスLED(緑)

点灯	有線LAN稼働中です。
消灯	本製品の電源が入っていない/有線LAN停止中です。

③Wi-Fi ステータスLED(青)

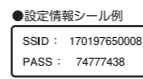
点灯	無線LAN稼働中です。
点滅	端末との無線LAN通信状態です。
消灯	本製品の電源が入っていない/無線LAN停止中です。

④Power ステータスLED(橙)

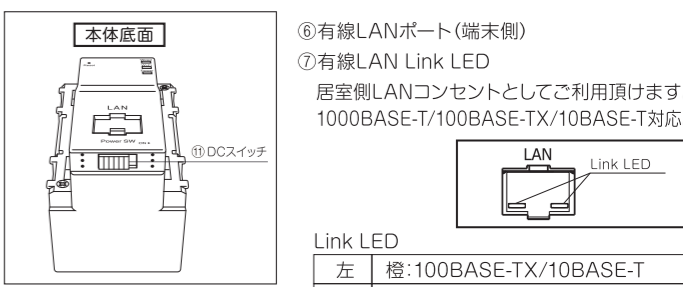
点灯	電源が入っています。
消灯	電源が入っていません。

⑤SSID表示シール
本製品に初期設定されているSSIDとパスワードを記載しています。

SSID	通常こちらを利用ください。セキュリティ:WPA2
------	--------------------------



各部名称②



⑥有線LANポート(端末側)
⑦有線LAN Link LED
居室側LANコンセントとしてご利用頂けます。1000BASE-T/100BASE-TX/10BASE-T対応。

Link LED

左	橙:100BASE-TX/10BASE-T
右	緑:1000BASE-T

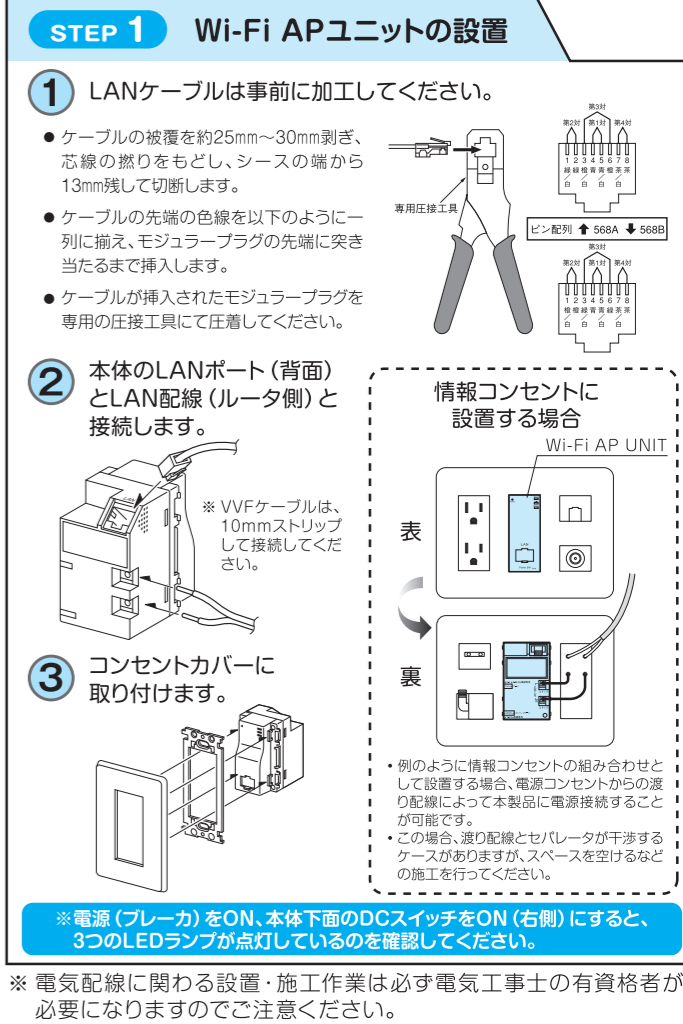
⑧有線LANポート(ルータ側)
壁内LAN配線によってルータを接続してください。
※本製品はアクセスポイントです。
必ず上側側にルータもしくはルータ機能を有する機器を接続してください。

⑨シリアルシール
本製品のシリアルNoをバーコード表示しています。(Code128)

⑩製造ラベル
本製品のシリアルNo、MACアドレスその他を記載しています。

⑪DCスイッチ
出荷時はOFF(左側)になっています。ON(右側)にすることで稼働します。リセット操作としても使います。

セットアップの流れ



STEP 2 無線LAN接続手順 ▶ パソコンとつなげる場合

※パソコンに無線LAN（ワイヤレスLAN、WAN）のスイッチがある場合は、ONになっていることを確認してください。

① WiFi 設定を [ON] にし、タスクバーの無線LAN接続アイコン をクリックします。

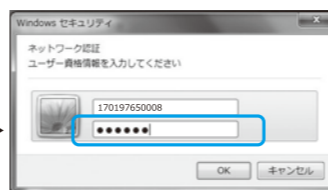


② 「ネットワーク名 (SSID)」 を選択し、[接続] をクリックします。「パスワード (PASS)」 を入力し、[OK] をクリックします。



●設定情報シール例

SSID : 170197650008
PASS : 74777438



③ 接続完了です。



※Windows7の場合の例です。機種・OSにより手順が異なることがありますので、詳しくは各PCの取扱説明書をご参照ください。

STEP 2 無線LAN接続手順 ▶ スマートフォンとつなげる場合

※ 接続手順の前に、Wi-FiをONにしてください。

Android端末をお使いの方

- ① ホーム画面からメニュー画面を呼び出します。
- ② [設定] をタップします。
- ③ [Wi-Fi設定] をタップします。
- ④ [Wi-Fiネットワーク] 一覧から、本製品正面の [設定情報シール] に記載の [SSID] の数字12桁をタップします。
- ⑤ パスワード入力欄に、[設定情報シール] の [PASS] に記載されている数字8桁を入力し、[接続] をタップします。
- ⑥ 正しく接続できたか確認します。
- ⑦ ホーム画面に戻った後もWi-Fiに接続している間 が表示されます。

iOS端末をお使いの方 (iPhone/iPad/iPod touch)

- ① ホーム画面から設定画面を呼び出します。
- ② [Wi-Fi] をタップします。
- ③ [ネットワークを選択] 一覧から、本製品正面の [設定情報シール] に記載の [SSID] の数字12桁をタップします。
- ④ パスワード入力欄に、[設定情報シール] の [PASS] に記載されている数字8桁を入力し、[接続] もしくは [Join] をタップします。
- ⑤ 接続処理中表示
- ⑥ 正しく接続できたか確認します。
- ⑦ ホーム画面に戻った後もWi-Fiに接続している間 が表示されます。

※画面は、一例です。お使いのキャリア・機種・OSのバージョン等により画面の内容が異なる場合がありますので、詳しくは、各社スマートフォンの取扱説明書をご参照ください。

各種詳細設定について

WEB設定画面にログインすることで、SSIDやパスワード、その他詳細項目の設定 (カスタマイズ) ができます。ログイン手順を含む詳細については、設定ガイド “WAP-300設-15-0” をご参照ください。
<http://www.abaniact.com/wifi/download/>

故障かな?とおもったら

インターネットにつながらないなど、故障かな? と思ったら次のステップでチェックしてみてください。

STEP 1 周辺機器や環境のチェック

多くの場合、本製品以外の原因も考えられます。下記チェック項目に従って、ご使用の周辺環境および通信機器を点検してみてください。

POINT ▶ 一度つなぎ直してみる

チェック項目	考えられること・対処方法
① ネット回線に異常はないか。	インターネット回線自体に不具合が起きていませんか? 回線業者様にお問い合わせください。
② モデムやルータ、HUBに異常はないか。	本製品以外の通信機器に不具合が起きていませんか? 各機器付属のマニュアルをご参照になるか、機器メーカー様にお問い合わせください。
③ LANケーブルに異常はないか。	ルータ・モデム・HUB～本製品間でLANケーブルの断線や接点部の接触不良が起きていませんか? ケーブルの抜き差し・差し替えもしくは、交換を試みてください。
④ 他の端末も同様に繋がらない状況か。	該当の端末以外の機器が正常にインターネットにつながっている場合、その端末固有の不具合が配線などの物理的な接触不良が考えられます。続けて以下をチェックしてください。
⑤ LAN配線、LANコンセント、LANケーブルに異常はないか。	本製品～各端末機器間で断線や接点部の接触不良が起きていませんか? LANコンセントの抜き差し、ケーブルの抜き差し・差し替えもしくは交換を試みてください。壁内のLAN配線については、ハウスメーカー様、電気工事店様に点検をご依頼ください。
⑥ 使用端末に異常はないか。	お使いのパソコン等端末機器に不具合が起きていませんか? 最近設定変更をした、調子がおかしい等。各機器付属のマニュアルをご参照になるか、機器メーカー様にお問い合わせください。

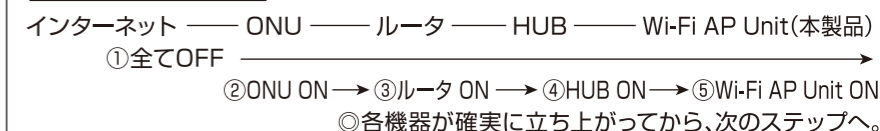
STEP 2 本製品のチェック&リセット

STEP1でうまくつながらない場合、下記チェックポイントに従って本製品を点検してみてください。いずれかの症状に該当する場合、リセットすることで復旧するケースが多くあります。

POINT ▶ 一度リセットしてみる

手順: DCスイッチ操作で、電源OFF→ONしてください。

リセットのイメージ



チェック項目	考えられること・対処方法
⑦ Wired、Wi-Fi、PowerのステータスLEDが消灯していないか。	本製品WEB設定にて有線LAN・無線LAN利用の設定が “なし” になっていませんか? DCスイッチはONになっていますか? 詳細設定ガイドを参考に設定を確認してください。設定状況によっては、ステータスLEDが消えている場合があります。
⑧ 上記チェック項目を確認しても解消しない場合	ハングアップ (フリーズ) が起きている可能性があります。上の手順に従って、リセットしてから、再度ネット接続を確認してみてください。

STEP 3 ご購入先にお問い合わせ

STEP1、2でも復旧しない場合は、ご購入先のハウスメーカー様、工務店様もしくは、販売店様にお問い合わせください。